

belleza villa

ベレッサ ヴィラ 調布 下石原
chofu shimoishihara

みんなが笑顔でつながるぬくもりと輝きのまち 調布

belleza villa ベレッサヴィラとは、スペイン語で美しい街、という意味があります。狭アサカワホームベレッサヴィラシリーズは、健康と地球環境に配慮し、高機能と美しさをテーマに住みやすい住宅をお届けいたします。

販売価格 **6,580万円(税込)**

life information

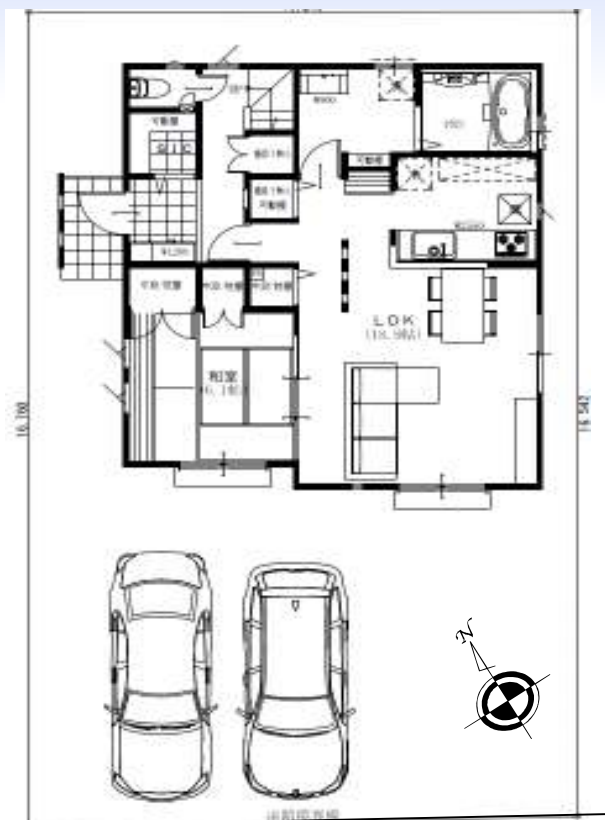
調布市役所 本庁	歩13分
中央図書館	歩14分
第三小学校	歩 4分
第五中学校	歩 7分
調布なないろ保育園	歩 7分
マルガリタ幼稚園	歩 7分
調布病院	歩 5分
小田耳鼻咽喉科	歩 7分
ひかり歯科クリニック	歩 3分
JAマイズ西調布支店	歩 7分
みずほ銀行ATM	歩 6分
キッチンコート	歩 3分
コープとうきょう	歩 5分
ミニストップ	歩 3分

物件概要書

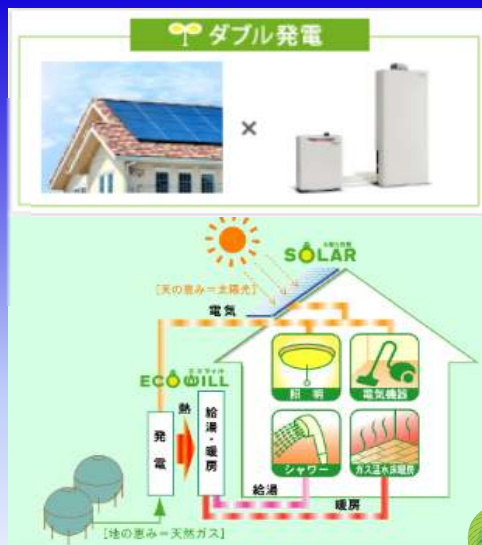
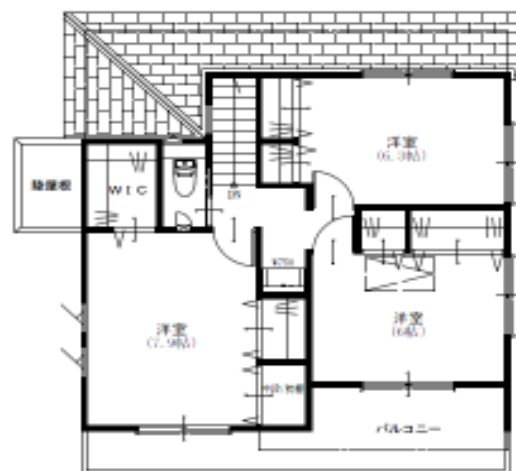
- 現場名 belleza villa 調布下石原3丁目 限定1棟
- 交通 京王線『西調布』駅徒歩8分
- 所在地番 東京都調布市下石原3丁目9-8、-14
- 住居表示 東京都調布市下石原3丁目9-8
- 土地 権利 所有権
面積 約170.70㎡ 51.63坪 (別に私道持分9.91㎡有)
地目 宅地
- 都市計画 都市計画区域内
- 用途地域 第1種低層住居専用地域
- 建蔽率 40% ■容積率 80%
- 高度地区 第1種高度 ■防火指定 指定なし
- 道路 南4m私道(43条但し書) ■接道 間口 10.26m
- 現況 更地
- 建物 構造 木造サイディング張ガルバニウム鋼板葺2階建
面積 115.05㎡ 34.80坪
間取 4 LDK
建築確認番号 第H26A-JK.eM00285-01号
完成予定 平成27年1月末日
- 設備 公営水道・本下水・都市ガス・駐車スペース
- 備考 図面と現況が相違する場合現況優先となります。
掲載のパース図はイメージであり、
実際の使用と異なる場合があります。

京王線 『西調布』 駅徒歩 **8分**
京王線 『調布』 駅徒歩 **18分**

敷地面積正味 **51.63坪**
建物延べ面積 **34.80坪**



南4m私道



belleza villa オリジナル建物仕様
太陽光発電エコウィルのw発電採用!! LDK床暖房(ガス温水式) グルニエ3帖 WIC
システムキッチン(食洗機付) 3面鏡洗面台×2 シューズクローゼット Low-Eペアガラスサッシ
ママコーナー 洗浄トイレ(1F2F) ニッチ(玄関ホール) UB1.25坪(乾燥機、LEDライト付) ワイドバルコニー

太陽光パネル	エコウィル	TES式 L-D-K 床暖房	Low-Eペアガラス						
AGPパネル	Kmew 16"水パワート	ワイドバルコニー 10.32㎡							
シューズインクローゼット	P 2台	ASAOKAWA HOME Best Home Good Life							



【フラット35】S金利Bプラン利用可

■取引態様: 売主
■手数料: 3%(税込)
■広告掲載: 承諾書要
■担当: 土井