

# 完成内覧会開催!

開催期間  
2014年  
(平成26年)

9月20日(土) 21日(日) 23日(祝) 27日(土) 28日(日)

受付時間/AM10:00~PM4:00

注文住宅をお考えの方もご来場ください。

無料相談会を同時開催しています

住宅の建て替え、最新の不動産情報、土地や税金に関することなど、お住まいに関わるどんなことでもアサカワホームにお尋ねください。

【販売会同時開催】販売価格2,980万円(税込)

JR南武線「西府駅」まで徒歩で14分、さらに中央自動車の閑静な住宅地に位置し、敷地は共に4m幅の南道路・東道路に面しているため日当たりにも恵まれています。子育て世帯にもうれしい3LDK、完成。

歩いて駅まで通える家。



駅徒歩 14分

【主な仕様】

- 24時間ダクトレス換気システム
- ユニットバス/パナソニックココチノS (暖房換気乾燥機付)
- サッシ/ALLペアガラス・網戸付
- 大型ウォークインクローゼット
- 3.5型カラー TVインターホン



リビングダイニング

リビングダイニング

キッチン

浴室

洗面化粧台

玄関

ポイント1

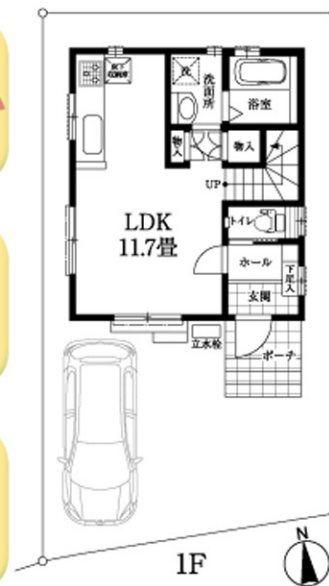
閑静な住宅地で、日当たり良好。コンビニも近く、この好環境は子育て世代にぴったり。

ポイント2

一坪サイズのバスルームでゆったりとリフレッシュ。雨の日にうれしい浴室乾燥機付き。

ポイント3

雨で汚れを落とすセルフクリーニングサイクルで、外壁はいつも、いつまでもキレイ。



3LDK  
敷地面積/84.83㎡ (25.64坪)  
建物面積/67.84㎡ (20.52坪)  
価格 2,980万円(税込)



【物件概要】 ●所在地/府中市日新町2丁目30番34 ●交通/JR南武線「西府」駅歩14分 ●土地権利/所有権 ●土地面積/84.83㎡ (25.66坪) ●建物面積/67.84㎡ (20.52坪) ●建物構造/木造スレート葺2階建 ●用途地域/第1種低層住居専用地域 ●建ぺい率/40% ●容積率/80% ●築年月日/平成26年8月末日 ●設備/公営水道・下水道・東京電力・Pガス ●接道/南側4m公道(敷地と公道の間に1.3mの水路「現況暗渠」(府中市所有)水路占用部分面積2.61㎡・占用料2,340円(年間)) ●施工/(株)アサカワホーム ●建築確認番号/第H25A-JK.eM00877-01号(平成26年2月21日付) ●取引態様/媒介

※ご成約の際は規定の仲介手数料を申し受けます。

ご家族お揃いでお気軽にお越しください

www.asakawahome.com アサカワホーム 検索

※広告有効期限/2014年10月19日迄

ASAKAWA HOME 株式会社 アサカワホーム 杉並不動産センター TEL.03-5329-5588

■宅地建物取引番号/国土交通大臣(2)第7376号 ■建設業大臣許可番号/国土交通大臣許可(特-22)第21505号 ■〒168-0064 東京都杉並区永福4-18-5 ■本社/東京都立川市曙町1-22-17 Tel.042-548-9009 Fax.042-548-9012

住宅ローン保証責任保険法人 ハウスプラス住宅保証株式会社  
当社は瑕疵担保責任保険について株式会社ハウスプラス住宅保証株式会社へ加入しています

業務拡大中のため、  
施工業者様を緊急大募集!  
左記までお問い合わせください。