



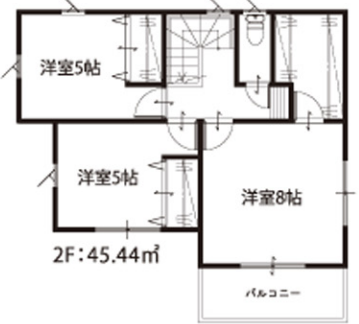
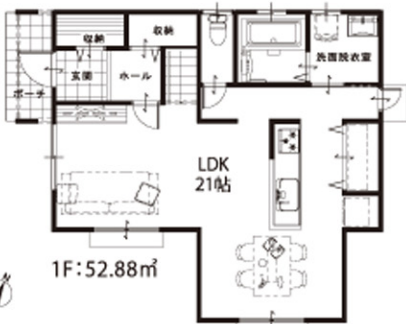
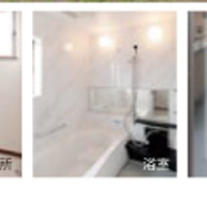
新築分譲住宅〈全171区画〉 あさひリニアタウン

現地販売会開催! ●開催時間:AM10:00~PM5:00 9/20(土)・21(日)・22(月)・23(祝)・27(土)・28(日)

甲府市上今井の文教地区に「安心・安全・学びの街」をコンセプトとし、全戸ホームセキュリティを完備した子育てにも安心・安全な分譲地が誕生します。中央自動車道や山梨新環状線にも利便性のよいアクセス、将来はリニア中央新幹線の駅建設(予定)、JR甲府駅までのシャトルバス運行、徒歩圏内にはスーパーマーケットの建設も計画されております。自然豊かで美しい街—安心・安全に暮らせる「あさひリニアタウン」、171家族の暮らしが今、始まります。



100万円 キャッシュバック!!
10月中旬までにご契約のお客様
ご契約後にお渡しいたします。



108区画 土地面積/207.11㎡(62.65坪) 販売価格 **2,204万円**(税込)
建物面積/98.32㎡(29.74坪)

7区画 土地面積/195.04㎡(59.00坪) 販売価格 **2,240万円**(税込)
建物面積/97.49㎡(29.49坪)



〈あさひリニアタウン/物件概要〉

■所在地/山梨県甲府市上今井町553番1他 ■交通/JR身延線「甲斐住吉」駅より約1.8km・JR中央線、身延線「甲府」駅より約5.3km、駿台今井キャンパスバス停より西へ約80m ■総区画数/全171区画(当社持分11区画) ■用途地域/特別建築協定により第一種低層住居専用地域適用 ■区域/市街化調整区域(許可済) ■地目/宅地 ■建ぺい率/60% ■容積率/200% ■接道状況/北側6M道路・分譲地内5~9M道路 ■設備/東京電力・公営水道・本下水・オール電化 ■販売区画数/今回販売11区画 ■土地面積/195.04㎡(59.00坪)・207.11㎡(62.65坪) ■建物面積/97.49㎡(29.49坪)・98.32㎡(29.74坪) ■完成予定/平成26年7月完成予定 ■私道負担/なし ■その他/特別建築協定により10m以下 ■諸費用/ホームセキュリティ費用別途・外構工事費別途・水道加入金別途 ■開発許可番号/都指令第1012号(平成24年12月26日付) ■造成工事完了時期/平成25年6月完了済 ■取引態様/売主※広告制作中に売却の際はご容赦下さい。図面と現況に相違がある場合は現況優先にてご了承願います。



甲府営業所 TEL.055-268-5280

WEBで検索

アサカワホーム

検索

www.asakawahome.com

●広告有効期限/平成26年10月19日

■建設業大臣許可番号/国土交通大臣許可(特-22)第21505号 ■宅地建物取引業番号/国土交通大臣(2)第7376号 ■本社/東京都立川市曙町1-22-17 ■甲府営業所/〒409-3866 山梨県中巨摩郡昭和町西条112-1