



belleza town  
ベレッサタウン

緑区神の倉2丁目

新築分譲住宅

North & South

# 楽しむ邸。ひろびろを

## 完成内覧会開催!

開催期間  
2014年  
(平成26年)

# 7月12日(土) 13日(日) 19日(土) 20日(日) 21日(祝)

受付時間/AM10:00~PM4:00

### 注文住宅をお考えの方も! 相談会同時開催



ここが Wide!

土地正味  
52.97坪

#### 【主な仕様】

- 全熱交換型24時間換気システム
- ユニットバス/1.25坪ワイド浴槽・くるりんポイ
- システムキッチン/フラット対面型・食器洗い乾燥機
- サッシ/ALLペアガラス・LOW-E・網戸付
- リビングダイニング/ガス式床暖房
- 次世代省エネ基準
- マルチメディア情報配線システム(有線・無線LAN)
- 外壁/旭化成・パワーボード
- 構造/在来軸組工法+パネル工法
- LDK/Bluetooth天井埋め込みスピーカー

土地正味約53坪のゆとりある広さに立つ堂々たる佇まい。フルスペック仕様の最新装備を搭載した先進性。暮らしやすいゆとりの4LDK、2棟誕生。

1.

1階には20.5畳(North)、22.0畳(South)のワイドリビング

2.

リビング中央に対面式カウンターキッチンを配置

3.

1階のキッチンのおちかくには便利なママコーナーを設置

4.

居住エリアとは塀で分離・独立したカースペース(2台分)を確保



【物件概要】●所在地/愛知県名古屋市緑区神の倉2丁目12番 ●交通/地下鉄桜通線「徳重駅」徒歩約27分 ●地目/宅地 ●道路/公道6.5M ●土地面積/175.12㎡(52.97坪)~175.13㎡(52.97坪) ●建物面積/110.71㎡(33.50坪)~110.72㎡(33.50坪) ●販売価格/4,280万円(税込)~4,380万円(税込) ●構造/木造スレート葺き2階建 ●建ぺい率/40% ●容積率/80% ●用途地域/第1種低層住居専用地域 ●防火地域/防火指定なし ●建築年月/平成26年6月完成済 ●設備/都市ガス、公営水道、公共下水、中部電力 ●建築確認番号/第GEA1311-20902号及び20903号 ●広告有効期限/平成26年8月11日 ※図面と現況が相違する場合は現況優先とします。



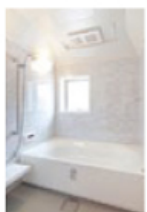
■リビングダイニング



■洋室(2F)



■玄関



■浴室



■バルコニー(2F)



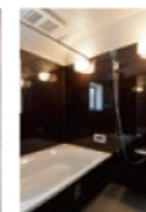
■対面式カウンターキッチン



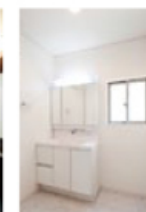
■リビング



■玄関



■浴室

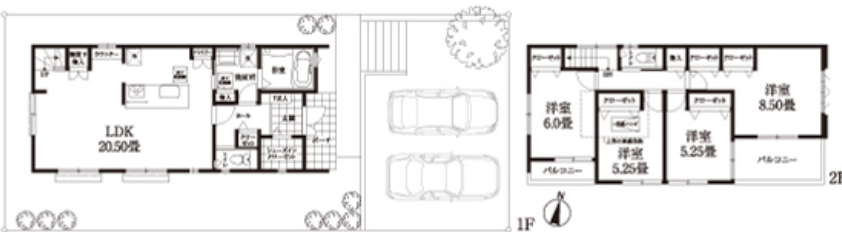


■洗面化粧台

## North 4LDK

敷地面積/175.12㎡(52.97坪)  
建物面積/110.72㎡(33.50坪)

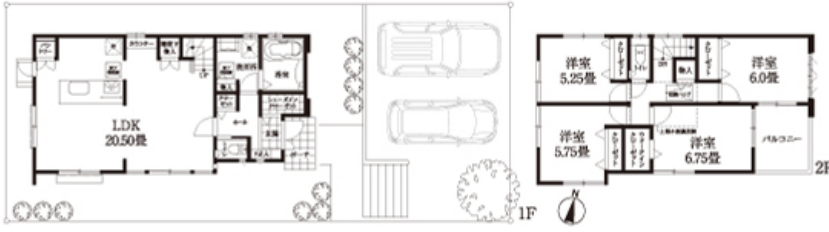
価格 4,280万円(税込)



## South 4LDK

敷地面積/175.13㎡(52.97坪)  
建物面積/110.71㎡(33.50坪)

価格 4,380万円(税込)



ご家族お揃いでお気軽にお越しください

www.asakawahome.com

アサカワホーム

検索

※広告有効期限/2014年8月11日迄

# ASAKAWA 株式会社 アサカワホーム 名古屋支店

## TEL.052-979-2505

■取引態様:売主



住宅瑕疵担保責任保険法人  
株式会社 ハウスジメン  
瑕疵担保責任保険について  
株式会社ハウスジメンへ加入

業務拡大中のため、  
施工業者様を緊急大募集!  
右記までお問い合わせください。

■宅地建物取引番号/国土交通大臣(2)第7376号 ■建設業大臣許可番号/国土交通大臣許可(特-22)第21505号  
■〒461-0025 愛知県名古屋市東区徳川1丁目901 サンエース徳川ビル1階 ■本社/東京都立川市曙町1-22-17 Tel.042-548-9009 Fax.042-548-9012