

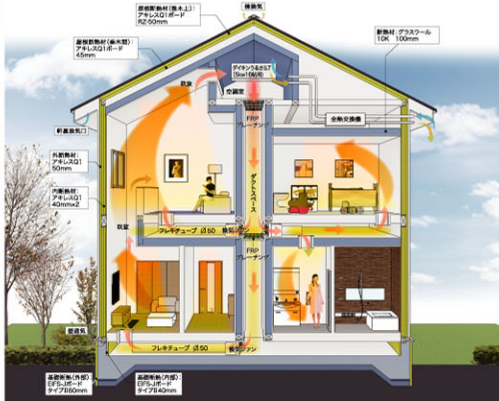
# 新築分譲住宅 現地販売会開催! 7/19(土)・20(日)・21(祝) ●開催時間: AM10:00~PM5:00

## エアコン1台で全館冷暖房

国玉町

2,620万円(税込)

玉諸小学校まで徒歩4分、20号バイパスまで車で2分  
(玉諸小学校学区・東中学校学区)  
ゼロエネハウス仕様、省エネルギーに特化した全室冷暖房システム。



33区画 土地正味63坪  
〈甲府市国玉町/物件概要〉所在地/山梨県甲府市国玉町交通/玉諸小バス停より北へ340m用途地域/市街化調整区域地目/宅地建ぺい率/60%容積率/200%土地面積/208.28㎡(約63.00坪)建物面積/107.40㎡(約32.48坪)取引態様/売主

## オール電化の快適な家

甲斐市龍地

2,230万円(税込)

太陽光パネル搭載  
双葉東小学校・双葉中学校学区、響が丘ショッピングモール近く。  
中央自動車道「双葉スマートIC」まで、約1.4km。



〈甲斐市龍地/物件概要〉所在地/甲斐市龍地交通/登美上宿バス停徒歩4分土地面積/233.64㎡(約70.67坪)建物面積/107.82㎡(約32.61坪)完成/平成25年12月土地権利/所有権地目/畑用途地域/指定無建ぺい率/70%容積率/200%都市計画/区域区分未設定都市計画区域接道状況/4号棟:東側6.0m道路に接道設備/公営水道、オール電化、浄化槽建築確認番号/日住評確第13190664号取引態様/売主

## アイランドキッチンのある家

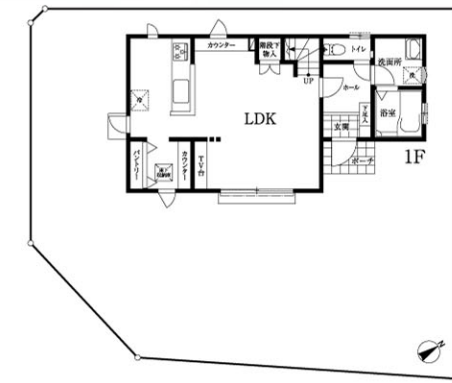
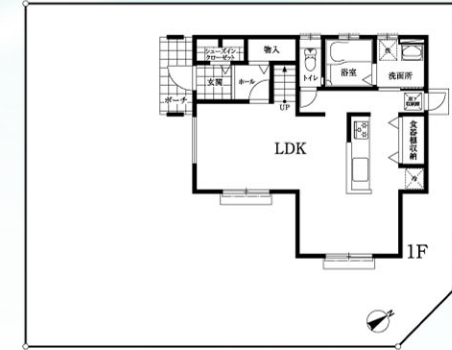
昭和町押越

1区画 2,433万円(税込)

4区画 2,450万円(税込)

オール電化

トライアル甲府昭和店まで車で2分、押原公園まで徒歩5分。オール電化。



〈昭和町押越/物件概要〉所在地/山梨県中巨摩郡昭和町押越2481番1他交通/JR身延線「国母」駅より約1.0km・JR中央本線「甲府」駅より約4.5km、押越バス停より180m総区画数/全6区画(当社持分2区画)用途地域/特別建築協定により第一種低層住居専用地域適用区域/市街化調整区域(許可済)地目/宅地建ぺい率/60%容積率/200%接道状況/南側6M道路設備/東京電力・公営水道・下水道・オール電化販売区画数/2区画販売価格/2,433万円(1区画):2,450万円(4区画)(税込)土地面積/約181.45㎡(約54.88坪)・182.68㎡(約55.26坪)建物面積/約98.23㎡(約29.72坪)・99.56㎡(約30.12坪)完成予定/平成26年11月完成予定私道負担/なし諸費用/水道加入金別途要・外構工事費別途開発許可番号/山梨県指令中北建第23159号(平成26年3月18日付)造成工事完了時期/平成26年5月完了済建築確認番号/13UD13T建01981他取引態様/売主